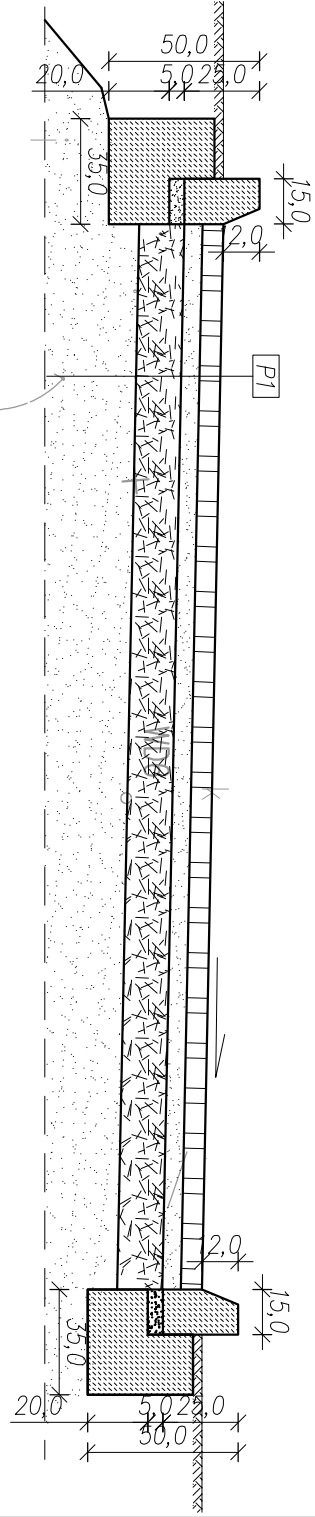
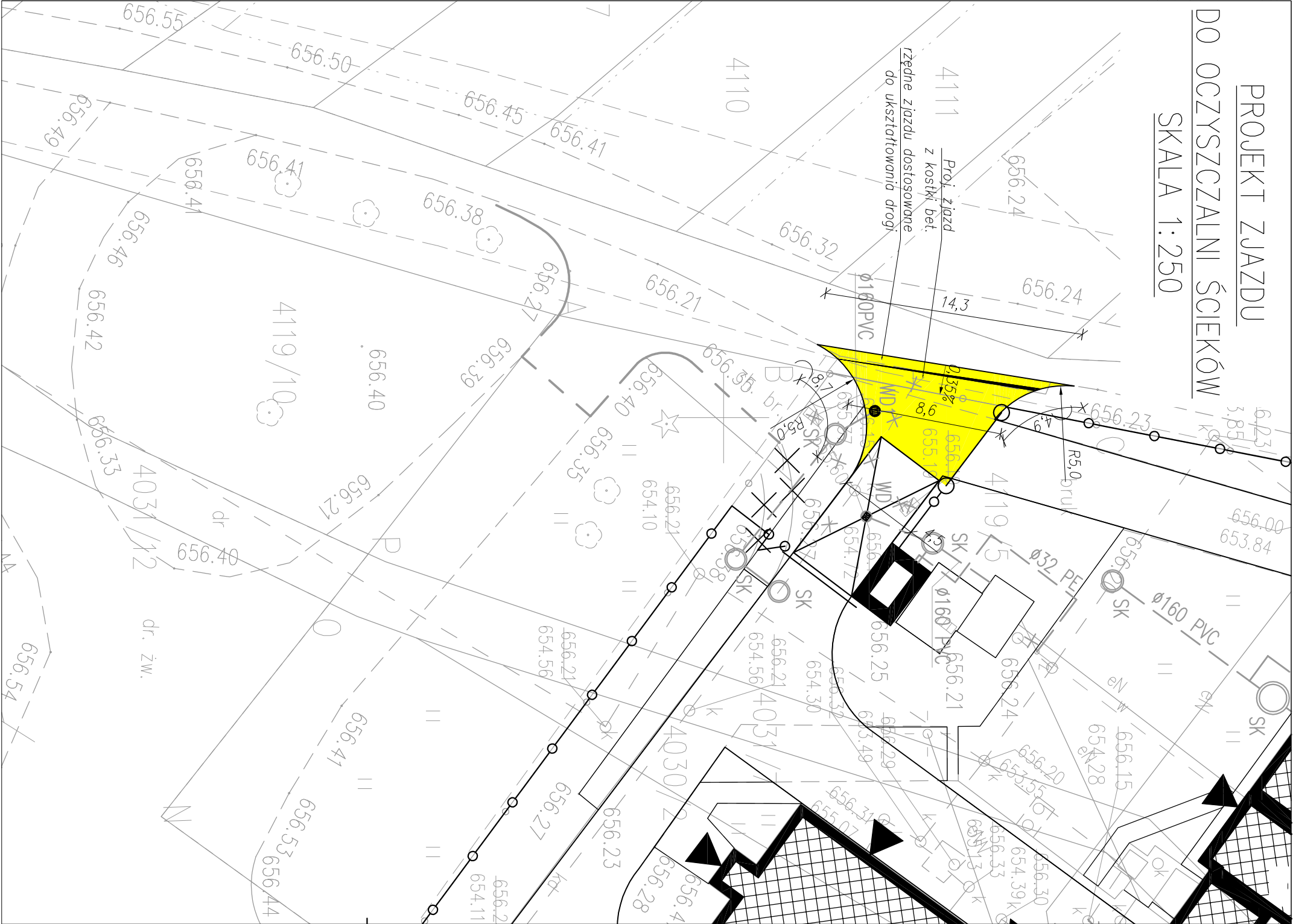


PROJEKT ZJAZDU

DO OCZYSZCZALNI ŚCIEKÓW

SKALA 1:250



PRZEKRÓJ POPRZECZNY PRZEZ ZJAZD
SKALA 1:25

P1
Warstwa ścierna z kostki betonowej 8cm
Podsyпка cem.-piask. (1:4) 5cm
Podbudowa zasadnicza tłucznia o frakcji 20/63
stabilizowanego mechanicznie gr. 15cm
Warstwa odsączająca piasku gr. 15cm

<div><div><div>N B M</div><div>Technologie</div></div><div><div>42-202 Częstochowa ul. Bór 143/157</div><div>tel/fax: 34 365-75-81</div><div>e-mail: biuro@nbmtechnologie.pl</div></div></div>				Mroczka i Wspólnicy spółka jawna	
ZADANIE:				PRZEBUDOWA I ROZBUDOWA OCZYSZCZALNI ŚCIEKÓW	
OBIEKT:				W MIEJSCOWOŚCI CZARNY DUNAŁEC	
INWESTOR:				OCZYSZCZALNIA ŚCIEKÓW W MIEJSCOWOŚCI CZARNY DUNAŁEC, GMINA NOWY TARG	
NR EWD.				PODHALAŃSKIE PRZEDSIĘBIORSTWO KOMUNALNE SP. Z O.O.	
DZIAŁEK:				AL. TYSIĄCLECIA 35A, 34-400 NOWY TARG	
NAZWA RYS.:				KONSTRUKCJA ZJAZDU	
PROJEKTOWAŁ:				mgr inż. Joanna Gurtman	
SYLW/3849/PWOK/11				BUDOWLANA	
12.2015				1:250	
Z-2				PB	